

LE SECTEUR DE L'AGRICULTURE, PÊCHES ET ALIMENTATION

À l'heure de l'adaptation aux changements climatiques



Photo par nrd sur [Unsplash](https://unsplash.com/)

En 2021, le 6e rapport du GIEC sonnait l'alarme de nouveau en affirmant qu'au rythme actuel de réchauffement, le seuil des +1.5°C pourrait être atteint dès 2030, soit **dix ans plus tôt qu'estimé auparavant**. Or, adapter l'écosystème économique aux risques climatiques est inévitable et doit être complémentaire aux efforts d'atténuation des gaz à effet de serre (GES).

Avec sa cible de carboneutralité d'ici 2050, le Québec désire participer à l'effort commun de réduction des émissions de GES et devra opérer des **changements profonds** afin de réussir sa **transition vers une économie sobre en carbone**. L'objectif de carboneutralité doit s'arrimer avec des actions et investissements concrets pour réduire les risques

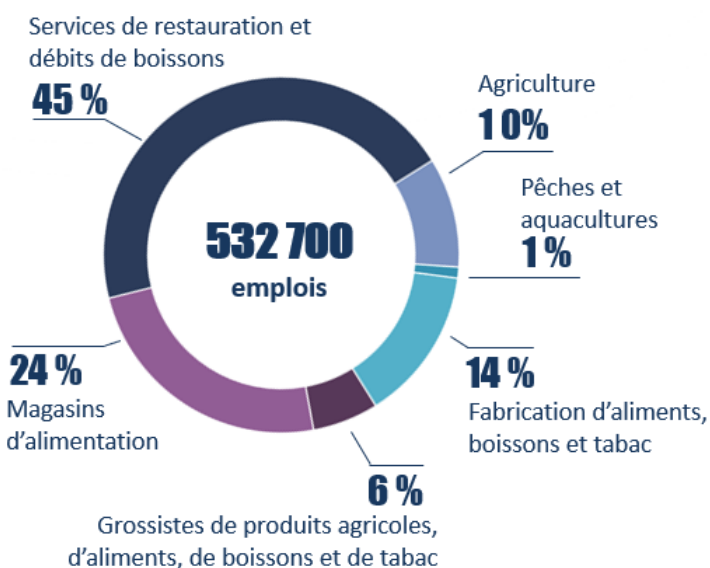
climatiques et générer des occasions pour la société et ses collectivités.

Ainsi, il devient de plus en plus important de bien comprendre les effets, les conséquences et les occasions générées par les CC sur les différents secteurs économiques.

Le secteur est essentiel à la sécurité alimentaire de la population québécoise. Peut-il contribuer à rendre la province plus résiliente en s'engageant davantage à développer les connaissances et en mobilisant les réseaux d'acteurs ?

Portrait économique

Répartition du nombre d'emplois du secteur bioalimentaire au Québec, en 2019.



Source: MAPAQ, 2019



12% de l'emploi



7% du PIB (2019)



5 créneaux d'excellence ACCORD régionaux

- ▶ Agroboréal
- ▶ Acériculture
- ▶ Aliments santé
- ▶ TransformAction
- ▶ Ressources, sciences et technologies marines

■ Préparer le secteur à l'inévitable



STRESS CLIMATIQUES

Températures
Précipitations
Couverture de neige, etc.

**D'ICI
2050**



CHOCs CLIMATIQUES

Vagues de chaleur
Précipitations extrêmes
Sécheresse, etc.



RISQUES

Santé des cultures et des animaux
Coûts de stockage et de transformation alimentaire
Rupture des chaînes d'approvisionnement, etc.

OPPORTUNITÉS

Prolongement de la saison de croissance
Application de l'économie circulaire et de proximité
Renforcement de la sécurité alimentaire, etc.

Les chocs climatiques augmentent les pertes agricoles

Frapnée par une sécheresse historique, la saison 2018 a été la plus coûteuse en termes d'indemnités versées par l'assurance récolte du Québec :

60 M \$



Solution d'adaptation

Adaptation des pratiques agricoles aux nouvelles conditions climatiques

■ Comment aller de l'avant ?

DIAGNOSTIC DU SECTEUR

Jusqu'ici, le secteur de l'agriculture a fait preuve de dynamisme pour s'adapter aux aléas climatiques. Les efforts doivent être poursuivis afin d'évaluer et réviser les solutions mises en œuvre. Pour le secteur des pêches et de l'aquaculture cependant, certains impacts restent à être évalués ou sont encore mal connus, demandant des initiatives supplémentaires. En bout de chaîne de valeur, on constate qu'encore peu d'études se sont penchées sur les secteurs de la transformation et des services alimentaire.

S'INFORMER SUR LES OUTILS D'ADAPTATION DISPONIBLES

- Interrogez les portraits climatiques d'Ouranos pour vous informer sur les tendances climatiques futures et apprenez-en davantage sur les projets liés à l'économie du Québec, aux systèmes alimentaires et à l'agriculture, pêches et aquacultures commerciales.
- Prenez connaissance des fiches de sensibilisation et des plans d'adaptation pour les régions agricoles du Québec.

PASSER À L'ACTION

Comprendre les impacts, vulnérabilités et opportunités pour le système alimentaire

Développer des initiatives stratégiques afin d'assurer la pérennité du système alimentaire

Intégrer la dimension des changements climatiques aux plans d'affaires des entreprises du secteur

SENSIBILISER AUX CHANGEMENTS CLIMATIQUES

Comprendre les aléas, les impacts et les vulnérabilités

Analyser les options et les solutions

1
RECONNAÎTRE
L'ENJEU

2
SE PRÉPARER

**CYCLE
DE L'ADAPTATION**

4
S'AJUSTER

3
METTRE EN
ŒUVRE

Évaluer les résultats obtenus et revoir au besoin

Mettre en place les mesures d'adaptation et faire le suivi