

LE SECTEUR DES TRANSPORTS ET DE LA LOGISTIQUE

À l'heure de l'adaptation aux changements climatiques



Photo par Bruno Mira sur [Unsplash](#)

En 2021, le 6e rapport du GIEC sonnait l'alarme de nouveau en affirmant qu'au rythme actuel de réchauffement, le seuil des +1.5°C pourrait être atteint dès 2030, soit **dix ans plus tôt qu'estimé auparavant**. Or, adapter l'écosystème économique aux risques climatiques est inévitable et doit être complémentaire aux efforts d'atténuation des gaz à effet de serre (GES).

Avec sa cible de carboneutralité d'ici 2050, le Québec désire participer à l'effort commun de réduction des émissions de GES et devra opérer des **changements profonds** afin de réussir sa **transition vers une économie sobre en carbone**. L'objectif de carboneutralité doit s'arrimer avec des actions et investissements concrets pour réduire les risques

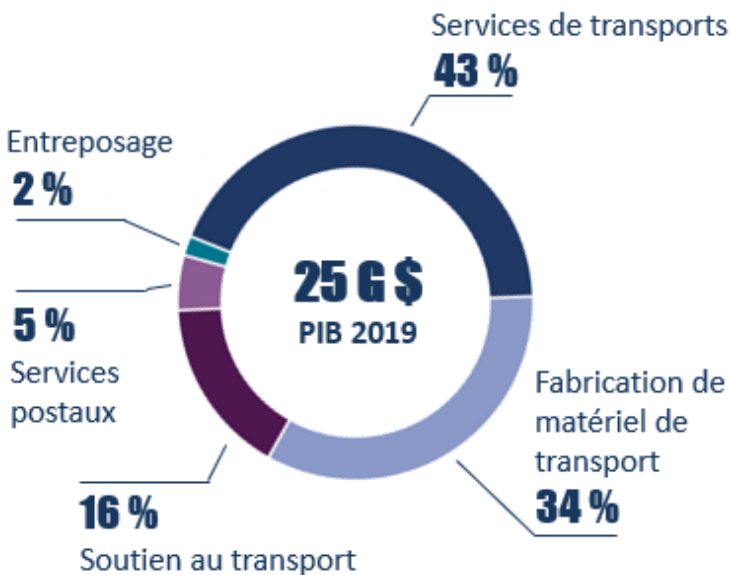
climatiques et générer des occasions pour la société et ses collectivités.

Ainsi, il devient de plus en plus important de bien comprendre les effets, les conséquences et les occasions générées par les CC sur les différentes secteurs économiques.

Le secteur est essentiel à la mobilité des personnes et des marchandises. Peut-il contribuer à rendre la province plus résiliente en s'engageant davantage à développer les connaissances et en mobilisant les réseaux d'acteurs ?

Portrait économique

Répartition du produit intérieur brut réel du secteur des transports au Québec en 2019 (année de référence 2012)



Source: Statistique Canada 2019; compilation Ouranos



7% du PIB (2019)



6% de l'emploi (2019)



3 grappes industrielles de la région de Montréal

- ▶ Logistique et transport
- ▶ Transports électriques et intelligents
- ▶ Aérospatiale

■ Préparer le secteur à l'inévitable



STRESS CLIMATIQUES

Températures
Précipitations
Cycle gel-dégel, etc.



CHOCX CLIMATIQUES

Glissements de terrain
Précipitations extrêmes
Inondations, etc.

D'ICI
2050

RISQUES

Coûts d'opération et maintenance des réseaux,
Fiabilité des services de transport,
Interruption des chaînes d'approvisionnement, etc.

OPPORTUNITÉS

Prolongement de la saison de navigation,
Réduction du coût de déneigement des voies ferrées,
Innovation des matériaux de transport routier, etc.

Les stress climatiques détériorent le réseau routier et influencent les services

L'augmentation des températures et des précipitations pourrait augmenter le coût annuel d'entretien du réseau routier québécois jusqu'à **730 M \$/ année**



Solution d'adaptation

Les mesures d'adaptation proactives intégrées aux cycles d'entretien et de remplacement actuels pourraient réduire les coûts nets de 77 % à 84 %

■ Comment aller de l'avant ?

DIAGNOSTIC DU SECTEUR

Le gouvernement du Québec a dédié des efforts considérables pour mieux comprendre les enjeux de gestion des eaux pluviales, d'érosion des berges et de dégel du pergélisol sur le secteur des transports et les initiatives pour composer avec ces problèmes sont de mieux en mieux compris. Sur la base de ces travaux, il a commencé à mettre en place des actions concrètes pour augmenter sa résilience, lesquelles devront être évaluées et révisées. Étant donné l'ancrage du secteur des transports dans l'ensemble des activités économiques, la recherche doit cependant être approfondie afin de reconnaître les enjeux globaux et se préparer aux impacts en cascade, notamment l'impact des événements extrêmes sur les chaînes d'approvisionnement.

S'INFORMER SUR LES OUTILS D'ADAPTATION DISPONIBLES

- ▶ Interrogez les portraits climatiques d'Ouranos et le secteur Transports de donneesclimatiques.ca pour vous informer sur les tendances climatiques futures et apprenez-en davantage sur les projets liés
- ▶ Prenez connaissances des normes pour la résilience climatique des infrastructures du Nord canadien de l'Initiative de normalisation des infrastructures du Nord (ININ)

PASSER À L'ACTION

Évaluer les risques climatiques pour les autorités, organisations et entreprises en transports et logistique

Produire des données pratiques et cohérentes sur les risques climatiques qui pèsent sur les transports

Mettre en œuvre des mesures d'adaptation proactives avec les réseaux d'acteurs afin de réduire les coûts d'entretien du réseau de transports et en faire le suivi

SENSIBILISER AUX CHANGEMENTS CLIMATIQUES

Comprendre les aléas, les impacts et les vulnérabilités

Analyser les options et les solutions

1
RECONNAÎTRE
L'ENJEU

2
SE PRÉPARER

CYCLE
DE L'ADAPTATION

4
S'AJUSTER

Évaluer les résultats obtenus et revoir au besoin

3
METTRE EN ŒUVRE

Mettre en place les mesures d'adaptation et faire le suivi