

DÉBUT ET FIN DU PROJET
MAI 2021 • SEPTEMBRE 2021

INFORMATION
projet@ouranos.ca
514-282-6464
www.ouranos.ca

RESPONSABLES SCIENTIFIQUES
• Nathalie Bleau, Ouranos
• Lorène Cristini, Observatoire québécois des inégalités

AUTRE PARTICIPANT
Observatoire québécois des inégalités



CONTEXTE

Au Québec, les projections climatiques indiquent avec une certitude élevée qu'il y aura un réchauffement des températures moyennes, des extrêmes chauds et froids, ainsi que des hausses des précipitations extrêmes de courte durée. Face à ces constats, tous les acteurs s'entendent pour dire qu'il faut mettre en œuvre les moyens nécessaires pour réduire les gaz à effet de serre et plusieurs acteurs mettent en place différentes solutions pour s'adapter et renforcer la résilience aux changements climatiques (CC). Parallèlement, les inégalités socio-économiques relativement au revenu, au genre, à l'âge, à l'origine ethnoculturelle et au handicap persistent. Seulement, de plus en plus d'études tendent à démontrer qu'il y a risque que certaines de ces options d'adaptation proposées conduisent à la maladaptation et entraînent ou exacerbent les inégalités économiques et de qualité de vie entre certains individus, catégories d'individus ou régions.

OBJECTIFS

- Réaliser un état des connaissances sur les enjeux d'inégalités associées aux solutions d'adaptations aux CC et proposer des recommandations pour un cadre d'analyse adapté au Québec ;
- Rendre compte des impacts et des vulnérabilités des inégalités ayant été documentées principalement au Québec et au Canada ;
- Repérer les lacunes dans la littérature scientifique et grise de même que les pistes alternatives ;
- Explorer les mécanismes et les méthodes d'analyse qui ont permis de répondre à ces enjeux semblables.

DÉMARCHE

- Recenser les solutions d'adaptation à partir de recensions existantes;
- Recenser les cadres conceptuels existants, les écrits marquants portant sur les enjeux d'inégalités associés aux solutions d'adaptation aux CC ;
- Réaliser des entrevues (préparation et exécution) auprès d'acteurs ciblés pour compléter et valider les informations collectées ;
- Repérer des lacunes dans la littérature et des pistes alternatives / Explorer les mécanismes qui ont permis de répondre à des enjeux semblables.

RÉFÉRENCE

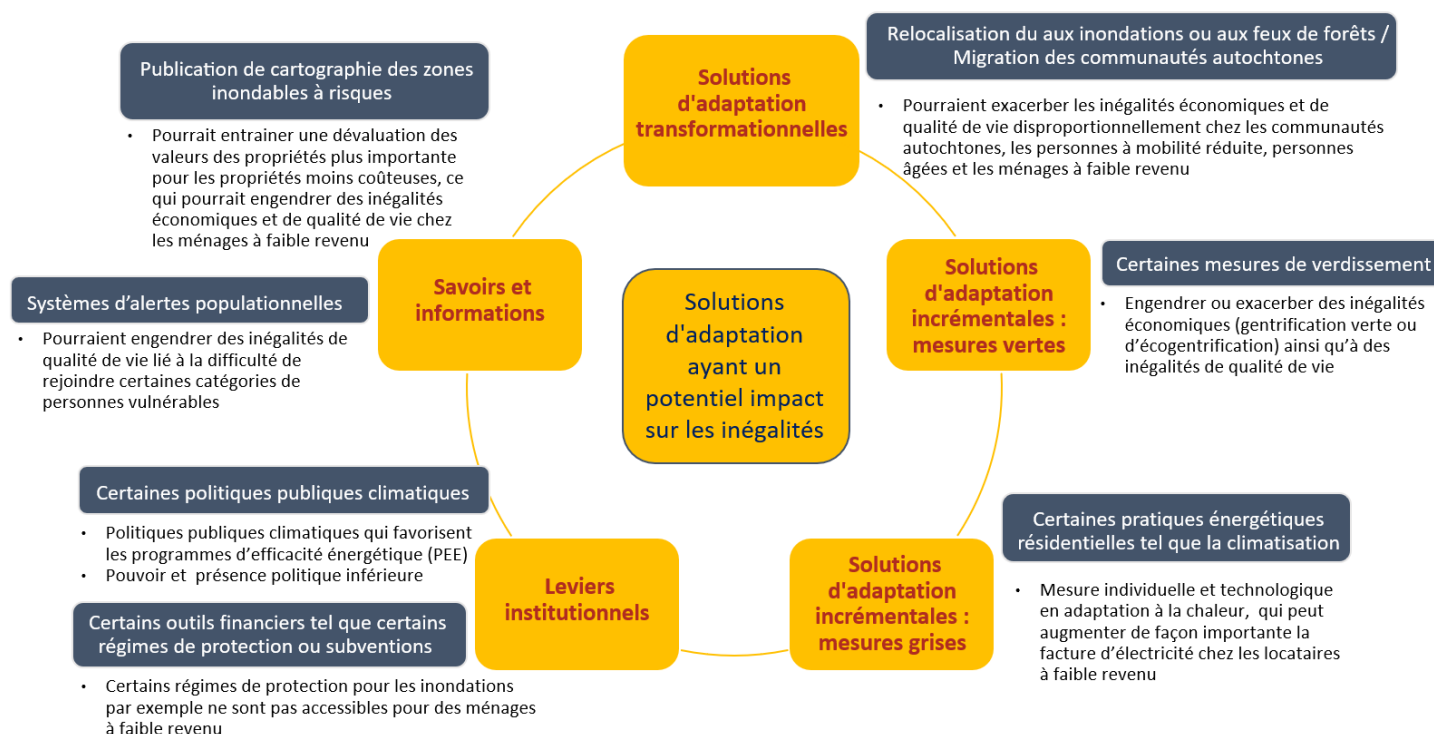
Després, E. (2021). État des connaissances sur les enjeux d'inégalités associées aux solutions d'adaptation aux changements climatiques. Rapport de stage présenté à Ouranos et à l'Observatoire québécois des inégalités, supervisé par Nathalie Bleau et Lorène Cristini, Montréal. 46 p. + annexes



L'ÉCOFISCALITÉ EN CONTEXTE D'ADAPTATION: PORTRAIT GLOBAL, PRINCIPAUX ENJEUX ET RECOMMANDATIONS POUR LE QUÉBEC

RÉSULTATS

Des enjeux d'inégalités, affectant la population québécoise, ont été documentés pour quelques solutions d'adaptation aux changements climatiques (Figure 1). Certaines catégories de populations sont particulièrement vulnérables face aux inégalités engendrées par les solutions d'adaptation aux CC. C'est le cas des ménages à faible revenu, mais également des personnes âgées, des personnes à mobilité réduite, des personnes qui s'identifient comme femme, des personnes en situation d'itinérance ainsi que certaines communautés issues de minorités visibles et immigrantes.



Plusieurs mécanismes permettent de repérer des enjeux d'inégalités économiques et de qualité de vie, tels que le suivi des valeurs foncières des maisons et les analyses distributives sur l'accessibilité physique et financière de certaines solutions d'adaptation.

Certaines pistes de réflexion proposant des solutions d'adaptation alternatives ont été identifiées dans la littérature comme pouvant réduire les inégalités; telle que la participation et la collaboration des populations particulièrement vulnérables, ainsi que des mesures sociales telles que des projets appuyant des logements communautaires et abordables.

Malgré les progrès considérables au cours des dernières années, la recherche sur les inégalités en lien avec les solutions d'adaptation aux changements climatiques est toujours confrontée à des lacunes : certaines solutions (tel que les espaces bleus) ou secteurs d'activité (milieu agricole, milieu touristique) sont peu documentées en ce qui a trait aux enjeux d'inégalités ; certaines populations et régions sont moins étudiées que d'autres et certains processus mériteraient davantage d'attention (tel que les méthodes de suivi et d'évaluation des solutions d'adaptation).

RETOMBÉES POUR L'ADAPTATION

Il ressort de cet état des connaissances une nécessité de développer un cadre d'analyse des enjeux d'inégalités associés aux solutions d'adaptation aux changements climatiques adapté au Québec. Un tel cadre permettrait de réduire le risque que certaines solutions d'adaptation conduisent à la maladaptation et augmentent les inégalités, qu'elles soient économiques, d'opportunité, de qualité de vie et/ou géographiques.

