

# DÉMARCHE DE GOUVERNANCE COLLABORATIVE D'APPRÉCIATION DES RISQUES DES SYSTÈMES ESSENTIELS

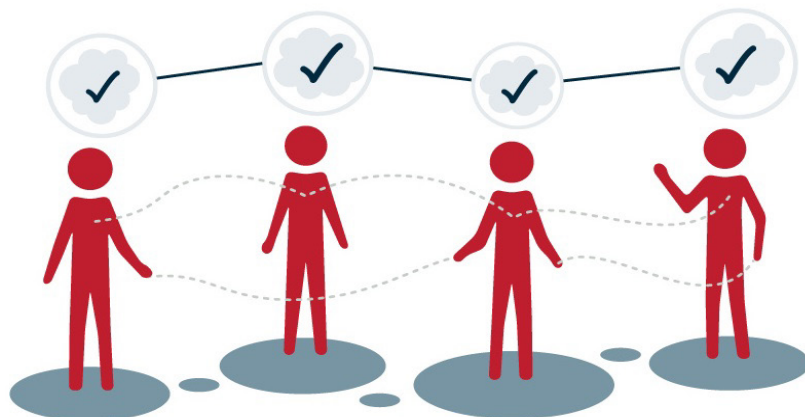


Photo : @gavinkeech

## CONTEXTE

La Politique québécoise de sécurité civile 2014-2024 définit un système essentiel comme un système assurant la production ou la fourniture des services ou des ressources nécessaires à la vie et au fonctionnement des collectivités (approvisionnement en eau potable, transport, etc.). Les municipalités et leurs citoyens sont extrêmement dépendants des services et ressources fournis par les systèmes essentiels, souvent livrés à l'échelle régionale au travers d'ententes intermunicipales. Les changements climatiques affectent les aléas naturels, tant au niveau de l'intensité que de la fréquence, pouvant ainsi fragiliser ces systèmes essentiels et ceux qui en dépendent. Il devient donc primordial d'apprécier les risques auxquels sont confrontés ces systèmes et développer ou améliorer les outils de gestion, en tenant compte du contexte variable des systèmes essentiels (sur le plan de la gestion, des opérations, de la gouvernance, etc.). Le nombre très important d'organisation qui doivent se coordonner pour gérer un événement qui provoquerait des conséquences en cascade, requiert une gestion partagée des risques mais peut s'avérer difficile à mettre en place.

## OBJECTIF

En étroite collaboration avec deux MRC (Argenteuil et Brome-Missisquoi), construire une démarche globale d'appréciation des risques des systèmes essentiels à une échelle régionale dans un contexte de changements climatiques, appuyés par un processus de gouvernance collaborative.

## DÉMARCHE

- Mise en place d'un processus de gouvernance collaborative lié à la gestion des systèmes essentiels dans les MRC d'Argenteuil et Brome-Missisquoi, et encadrement de la démarche;
- Appréciation des risques des systèmes essentiels dans chacune des MRC et identification des actions potentielles de réduction des risques sur le territoire;
- Évaluation, comparaison et documentation de la démarche avec les deux MRC pilotes pour permettre un transfert vers d'autres MRC.

## RÉFÉRENCE

M-C Therrien et al. 2020, Démarche de gouvernance collaborative d'appréciation des risques des systèmes essentiels. Rapport final, 98p. <https://www.ouranos.ca/publication-scientifique/RapportTherrien2020.pdf>

VULNÉRABILITÉS, IMPACTS ET ADAPTATION  
PROGRAMME : ENJEUX TRANSVERSAUX

DÉBUT ET FIN DU PROJET  
AVRIL 2018 • OCTOBRE 2020

INFORMATION  
[projet@ouranos.ca](mailto:projet@ouranos.ca)  
514-282-6464  
[www.ouranos.ca](http://www.ouranos.ca)

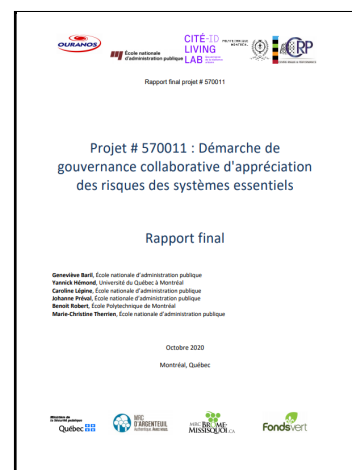
## RESPONSABLES SCIENTIFIQUES

- Marie-Christine Therrien, École nationale d'administration publique (ENAP)
- Benoît Robert, Polytechnique Montréal

## AUTRES PARTICIPANTS

- MRC d'Argenteuil et les municipalités membres
- MRC de Brome-Missisquoi et les municipalités membres
- Ministère de la Sécurité publique

## FINANCEMENT



Voir au verso pour les résultats

