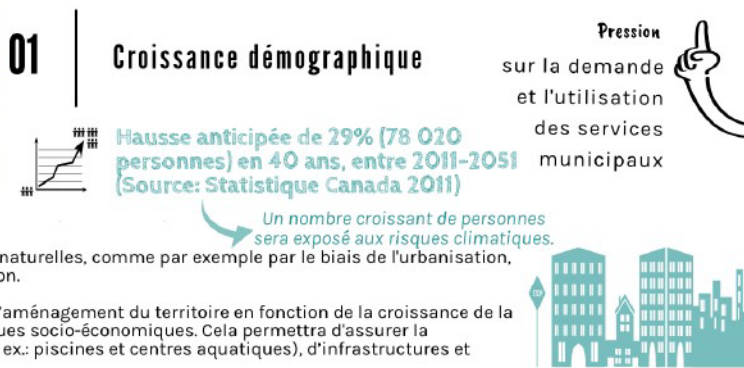


# STRATÉGIE DE GESTION DES ENJEUX LIÉS AUX CHANGEMENTS CLIMATIQUES - VILLE DE GATINEAU



GATINEAU



- La dégradation des ressources naturelles, comme par exemple par le biais de l'urbanisation, peut porter entrave à l'adaptation.
- Il y a un besoin de rééquilibrer l'aménagement du territoire en fonction de la croissance de la population et des caractéristiques socio-économiques. Cela permettra d'assurer la disponibilité d'équipements (p. ex.: piscines et centres aquatiques), d'infrastructures et d'écoles. (Atelier #1)

VULNÉRABILITÉS, IMPACTS ET ADAPTATION  
PROGRAMME : ENVIRONNEMENT BÂTI

DÉBUT ET DURÉE DU PROJET  
JUILLET 2018 • 22 mois

INFORMATION  
projet@ouranos.ca  
514 282-6464  
www.ouranos.ca

RESPONSABLES SCIENTIFIQUES

- ICLEI-Canada, bureau du Québec
- Nathalie Bleau (Ouranos)
- Yvann Blayo (Ville de Gatineau)

## FINANCEMENT



## CONTEXTE

Dans le cadre de ses activités municipales, la Ville de Gatineau devra faire preuve de résilience face aux changements climatiques qui toucheront son territoire. Consciente de l'ampleur des impacts causés par l'augmentation et les fluctuations de température, les changements à long terme du régime des précipitations, et l'augmentation de la fréquence et de l'intensité des événements extrêmes sur les systèmes social, économique et environnemental, la Ville de Gatineau veut agir. La Ville de Gatineau a connu plusieurs événements météorologiques au cours des dernières années tels que : précipitations intenses provoquant des inondations (2017-2019); canicules (été 2018); orages violents. Ces événements ont de nombreuses conséquences socio-économiques et environnementales. Pour répondre aux enjeux soulevés pour ses opérations, la Ville de Gatineau développe une stratégie de gestion des enjeux liés aux changements climatiques.

## OBJECTIFS

Accompagner la ville de Gatineau pour le développement d'un plan d'adaptation aux changements climatiques et d'un plan de réduction des émissions de gaz à effet de serre dans le but de renforcer la résilience des services municipaux et d'établir une base solide pour l'intégration à long terme des changements climatiques au sein des services municipaux et de la collectivité.

## MÉTHODOLOGIE

- Création d'une équipe «Changements climatiques» et de groupes de travail pour consultation à l'interne;
- Volet Adaptation aux changements climatiques : réalisation d'un portrait des vulnérabilités de la Ville de Gatineau aux climats actuels et passés et d'un portrait climatique futur; Étude des impacts des changements climatiques sur les activités des différents services municipaux, les actifs, les infrastructures et la communauté de la Ville de Gatineau; Développement d'une stratégie d'engagement des parties prenantes externes et consultation dans le cadre de l'identification des impacts des changements climatiques.
- Volet Réduction des émissions de GES (pris en charge par ICLEI): réalisation d'un exercice de validation des inventaires 2009 et 2015 afin d'augmenter la crédibilité des démarches précédemment entreprises et la confiance de la Ville de Gatineau envers les données qu'elle possède.

## RÉSULTATS ATTENDUS

Ce projet permettra à la Ville de Gatineau de bâtir une stratégie de gestion des enjeux liés aux changements climatique à l'échelle des services municipaux, incluant une liste complète des impacts et des vulnérabilités auxquels doit ou devra faire face la ville ainsi qu'une liste de mesures d'adaptation prioritaires. Un transfert de connaissances bidirectionnel est prévu tout au long du projet.

## RETOMBÉES POUR L'ADAPTATION

La co-construction d'une stratégie de gestion des enjeux liés aux changements climatique à l'échelle des services municipaux favorisera le développement de l'adaptation aux changements climatiques, la réduction des émissions de GES et la résilience des communautés concernées. Cette démarche cohérente, transparente, et mobilisatrice assurera un climat de travail positif entre l'équipe de projet, le Chef de projet de la Ville, et toutes les parties prenantes internes et externes favorisant la mise en œuvre de la stratégie une fois le projet achevé.